

14 de Setembro de 2022

29 anos

10^o

Leilão
Benefi-
cente

santa fé

Sobre a Santa Fé

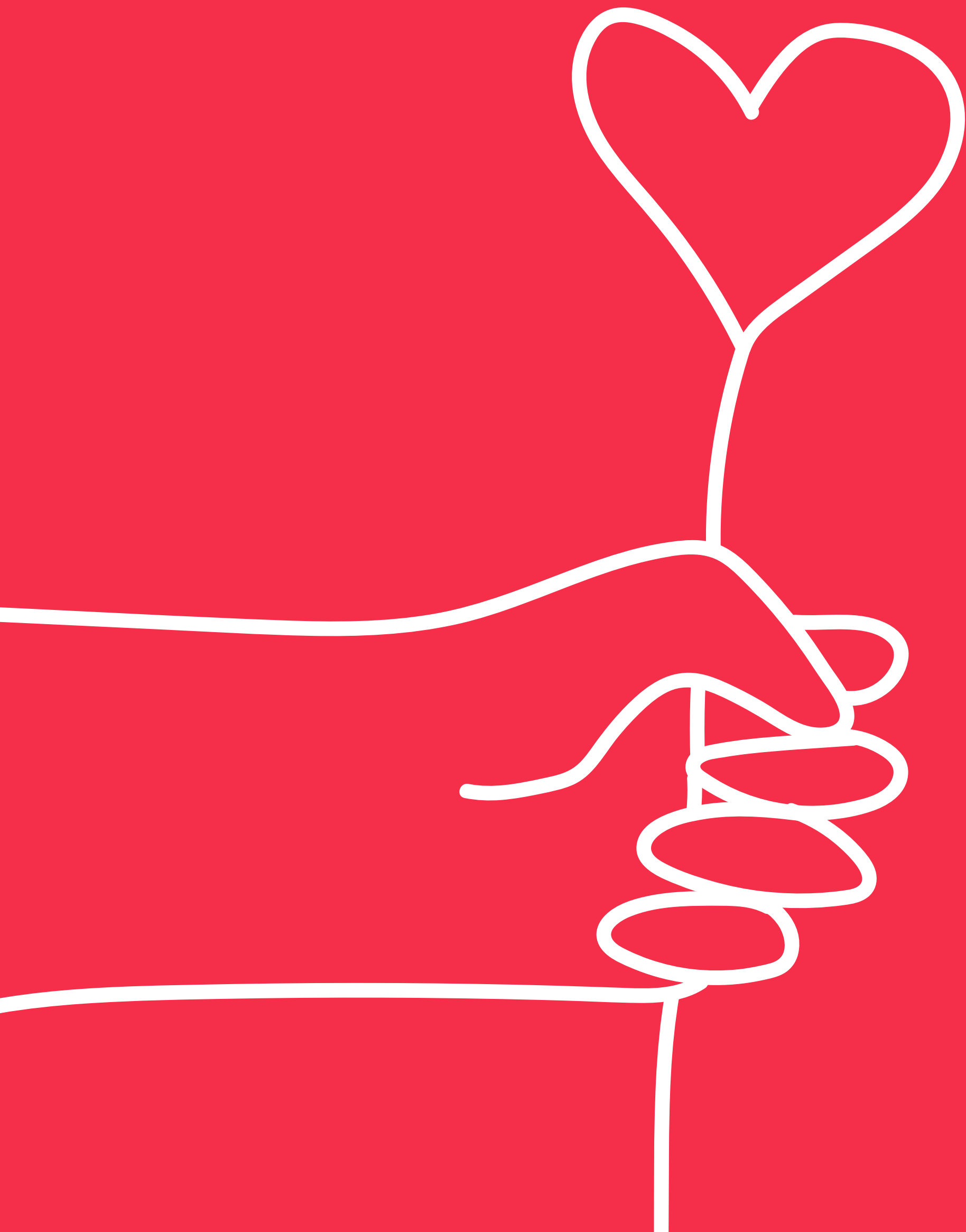
Fundada em 1993, a ONG Santa Fé luta pela efetivação do Estatuto da Criança e Adolescente. Seu papel é acolher crianças e adolescentes que tiveram seus direitos violados, seja por abusos, maus tratos, negligência, abandono ou violência - e muitas vezes, com vivências nas ruas da capital paulistana, problemas relacionados às drogas e passagens por diversas instituições sem conseguir estabelecer vínculo de pertencimento.

Nesses 29 anos, a Santa Fé também dá apoio a adolescentes grávidas ou acompanhadas de seus filhos, faz o pós-acolhimento desses jovens, além de realizar um trabalho de apoio às famílias dessas crianças e adolescentes, garantindo a aproximação e fortalecimento de vínculos para que haja o retorno para casa, quando possível, e uma vida autônoma.



10° Leilão Beneficiente Santa Fé

santa fé



Programas

Minha Casa

Casa de acolhimento voltada para crianças e adolescentes que precisam de um ambiente seguro em um momento de desarmonia familiar. Na Minha Casa, os jovens têm acompanhamento individual para entender o momento presente e promover a integração social e o desenvolvimento saudável dos acolhidos.

Casa Vovó Ilza

Casa de acolhimento focada em casos específicos de meninas-mães que experienciaram conflitos familiares e diversos tipos de violências. Na Vovó Ilza, mães encontram a atenção especializada para que possam ser cuidadas durante a gestação, além de desenvolver a função materna, a afetividade e a interrupção do ciclo de violência vivenciado pelas meninas acolhidas.

Família Acolhedora

Programa que conta com o apoio de famílias voluntárias para desenvolver e cuidar de crianças de 0 a 2 anos que, por inúmeros motivos, precisaram ser afastadas de suas famílias de origem. Essas guardiãs provisórias se encarregam dos cuidados básicos vinculados ao desenvolvimento saudável das crianças e contam com o total auxílio da equipe técnica da Santa Fé.



Construindo Pontes

Com o objetivo de preparar as famílias das crianças e adolescentes que moram ou moraram nas casas da Santa Fé, esse programa auxilia na harmonização familiar, combatendo a violência estrutural e resgatando a autoestima familiar, os vínculos afetivos, sociais e culturais entre as famílias e as crianças e adolescentes. O programa visa empoderar as famílias para a resolução de problemas, garantir direitos sociais e o fortalecimento do núcleo familiar.

Educação Continuada

Programa que acompanha, por no mínimo dois anos, as pessoas acolhidas e suas famílias após o retorno às suas casas ou após a emancipação de jovens. Essa é uma importante iniciativa para garantir a harmonia familiar e garantir auxílios para direitos básicos como habitação, transporte, saúde, alimentação, educação, cidadania e direitos sociais e empregabilidade.

Moradia Para Jovens Emancipados

Para os jovens a partir de 18 anos que não puderam ser reintegrados às suas famílias e já trabalham, assim como mães e filhos da Casa Vovó Ilza, esse programa promove auxílio para a manutenção de moradia, de forma decrescente, nesse momento de emancipação e desacolhimento da Santa Fé. O objetivo é promover o apoio na construção do futuro, oportunidades de estudo e emprego e auxílio na manutenção de direitos básicos como habitação, saúde e alimentação.

Sobre o evento

Em 2022 a Santa Fé completa 29 anos atendendo crianças, adolescentes e suas famílias, em situação de alta vulnerabilidade social. Para celebrar essa data, será realizado o tradicional Leilão Beneficiente de Obras de Arte e Experiências que, neste ano, completa 10 anos! Além do leilão, a celebração contará com um jantar assinado pela chef Morena Leite.



Leilão

Conduzido pela leiloeira
Flávia Cardoso Soares

Local

14/09/2022, às 18h30

Clube Hebraica

Salão Nobre Marc Chagall



Jantar

Assinado pela chef
Morena Leite

10° Leilão Beneficente Santa Fé

santa fé

Patrocinadores
cotas



Diamante

R\$ 100.000,00

16 convites

1 minuto de vídeo promocional da "Sua Empresa" durante o evento

Logomarca em destaque no website e em todos os materiais promocionais do evento

Menção durante o evento e no press release oficial

1 minuto de depoimento de apoio à Santa Fé previamente gravado pelo CEO ou representante da "Sua Empresa"

"Sua Empresa" mencionada em todos os releases da imprensa

Visibilidade da logomarca nas redes sociais da Santa Fé durante o evento

Jantar com a Diretoria da Santa Fé e o Presidente do Conselho de Apoio à Gestão

Platina

R\$ 50.000,00

12 convites

Logomarca no website e em todos os materiais promocionais do evento

Menção durante o evento

Visibilidade da logomarca nas redes sociais da Santa Fé durante o evento

Vídeo promocional de 30 segundos da "Sua Empresa" durante o evento

Rubi

R\$ 30.000,00

8 convites

Logomarca no website e em todos os materiais promocionais do evento

Menção durante o evento

Visibilidade da logomarca nas redes sociais da Santa Fé durante o evento

Duro

R\$ 20.000,00

6 convites

Logomarca no website e em todos os materiais promocionais do evento

Menção durante o evento

Visibilidade da logomarca nas redes sociais da Santa Fé durante o evento

Prata

R\$ 15.000,00

4 convites

Logomarca no website e em todos os materiais promocionais do evento

Visibilidade da logomarca nas redes sociais da Santa Fé durante o evento

Menção durante o evento

Bronze

R\$ 10.000,00

2 convites

Logomarca no website e em todos os materiais promocionais do evento

Visibilidade da logomarca nas redes sociais da Santa Fé durante o evento

Menção durante o evento

santa fé

ASSOCIAÇÃO BENEFICENTE SANTA FÉ

Márcia Pastore

Desenvolvimento Institucional

(11) 99238-4789 | marcia.pastore@santafe.org.br

www.santafe.org.br

[Instagram](#) · [Facebook](#) · [Linkedin](#)

Ingressos disponíveis no site