

**AJUDAR
É NECESSÁRIO,
É POSSÍVEL
E É URGENTE.
ABRA A JANELA
E SAIBA MAIS.**

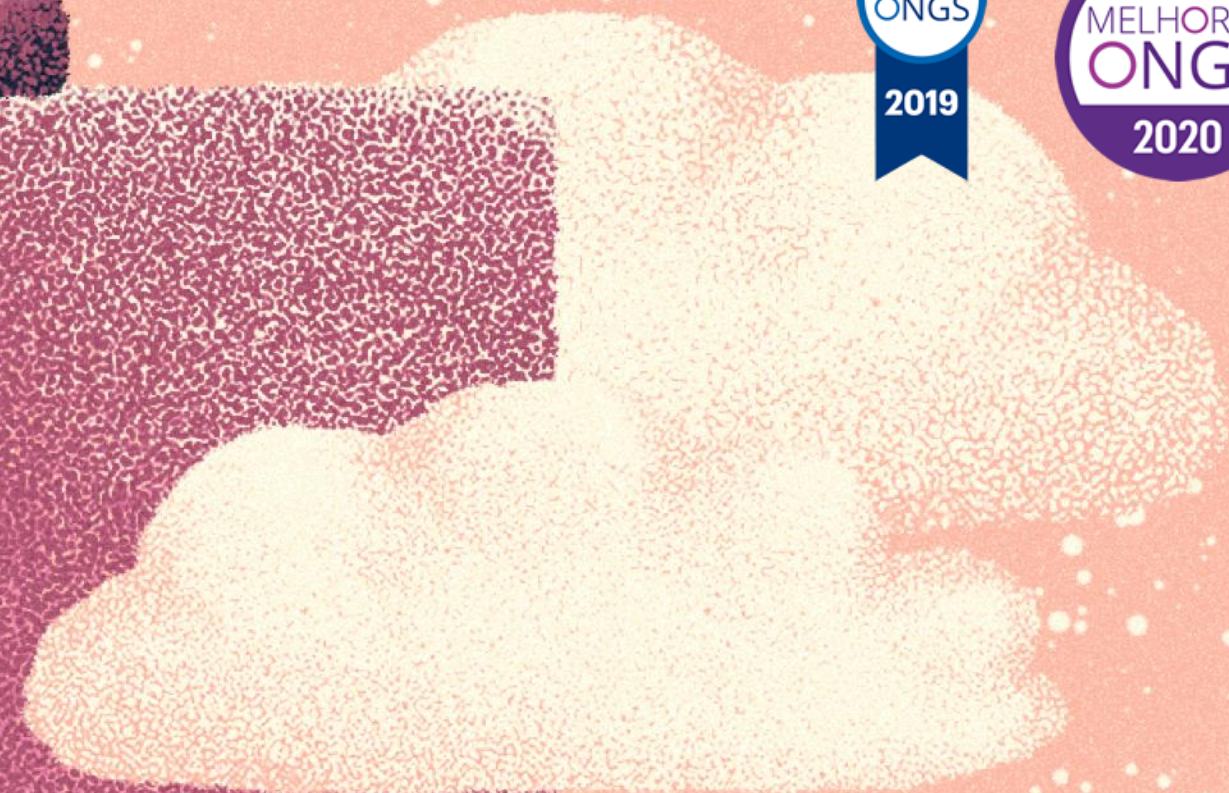


Santa Fé



Santa Fé
28 anos





S O N H E C O M A G E N T E



A Associação Beneficente Santa Fé é uma organização não governamental, laica, de direito privado, sem fins lucrativos, fundada em 13 de agosto de 1993.

Ao longo destes anos, desenvolve trabalho de acolhimento a meninos e meninas, vítimas de maus tratos, abandono, violência sexual, muitos deles com vivência das ruas de São Paulo. Possui duas 2 casas de acolhimento sendo uma delas exclusiva para jovens mães.

O atendimento, multidisciplinar, estende-se também às suas famílias.

Desde sua fundação, a Santa Fé já atendeu milhares de crianças e adolescentes oferecendo um ambiente e suporte apropriados para que desenvolvam todo o seu potencial.

**Mas não fez isso
sozinha e, sim, com
o engajamento de
pessoas e empresas
que acreditam e
apoiam a nossa
causa.**



**A Santa Fé luta pela
efetivação dos
Direitos da Criança
e do Adolescente.**



Veja os eventos já realizados pela Santa Fé:



2013

Show: Marco Luque
Chef: Alex Atala
Local: Trivento

Valor arrecadado:
R\$ 738.000,00

2015

Show: Toquinho
Chef: Henrique Fogaça
Local: Casa Bossa

Valor arrecadado:
R\$ 479.000,00

2017

Show: Maria Gadú
Chef: Morena Leite
Local: Clube Pinheiros

Valor arrecadado:
R\$ 1.015.000,00

2019

Show: Suhai
Chef: Morena Leite
Local: Clube Pinheiros

Valor arrecadado:
R\$ 1.150.000,00

2014

Show: Marco Luque
Chef: Salvatore Loi
Local: Trivento

Valor arrecadado:
R\$ 840.000,00

2016

Show: Mariana Aydar
Chef: Charlô
Local: Casa Charlô

Valor arrecadado:
R\$ 668.000,00

2018

Show: Luciana Mello
Chef: Henrique Fogaça
Local: Clube Pinheiros

Valor arrecadado:
R\$ 1.300.000,00

2020

Semana do Bem
Evento Online
Show: Preta Gil

Valor arrecadado:
R\$ 1.200.000,00



Semana do Bem na Mídia:

Glamurama
CHARME E PROPÓSITO

NOTAS FOTOS MODA&BELEZA PROPÓSITO MODO DE VIDA PODER REVISTA J.P.

🔍 Instagram Facebook Twitter YouTube LinkedIn

AGENDA

Data: 06|nov|2020

Horário: 19h

Local: Online



Leilão de Arte em prol da Associação Beneficente Santa Fé

COMPARTILHE: [f](#) [t](#)

[CLIQUE AQUI PARA INFORMAÇÕES](#)

André Abucham, presidente do Conselho de Apoio à Gestão da Associação Beneficente Santa Fé, pilota leilão beneficente com obras de artistas como Antonio Peticov, Zezão, Flip, Kika Goldstein, entre outros.





Semana do Bem na Mídia:

The screenshot shows the website 'Semana do Bem' with a navigation menu including 'FORNIDORES', 'DICAS', 'EVENTOS', 'COBERTURAS', 'NOTÍCIAS', 'HISTÓRIAS', 'CONTATO', and 'ANUNCIOS'. The main content area features a news article titled 'Luiz Felipe Pondê e Geraldo Rufino entram para o time de conferencistas nas lives da "Semana do Bem"'. The article text mentions other speakers like Leandro Kamel, Nizan Guanais, Dra. Ana Escobar, Fernanda Scheer, Jacque Costa, Gila, Degrato, Fernando Guimarães, and Bruno Costa. A sidebar on the right contains two advertisements: one for 'Mister Hair' hair products and another for 'TELA PREMIUM e BATERIA PREMIUM' offering a 20% discount.



Semana do Bem na Mídia:

The screenshot shows a news article on the Folha de S. Paulo website. At the top, the site's logo and navigation links are visible. Below the logo, the author's name 'Mônica Bergamo' and her email 'monica.bergamo@grupofolha.com.br' are displayed next to a small profile picture. The main headline reads 'Karnal participa de evento beneficente para o combate da violência infantil'. Below the headline are social media sharing icons for Facebook, WhatsApp, Twitter, and others. The article text begins with 'A Associação Beneficente Santa Fé realiza a Semana do Bem entre 2 e 5 de novembro. O evento, que tem entre os palestrantes o escritor Leandro Karnal, está disponível neste endereço.' Below the text is a large image of a man, likely Leandro Karnal, speaking at an event. To the right of the article, there are two sidebars: 'receba notícias da folha' with an email input field and a 'V' icon, and 'relacionadas' with a small thumbnail image and text about a meeting with the STF.



Programação do Evento

Data: 25 e 26 de Outubro

Horário: 19 horas



SONHE COM A GENTE





AGENDA

25/10 – Evento Online

Horário: 19 horas

- **Abertura Santa Fé:**

Diretoria Santa Fé - Glorialuz Lanz e Marcia Dias

Presidente do Conselho de Apoio à Gestão - André Abucham

- **Palestra:**

Tema: Saúde Física e Saúde Mental

Dra. Ana Escobar e Marcio Atalla



- **Palestra:**

Luiza Helena Trajano





SONHE COM A GENTE

AGENDA

26/10 – Evento Presencial

Local: Auditório do Ibirapuera

Horário: 19 horas

- **Leilão de Obras de Artes e Experiências**

Leiloeira: Flavia Soares Cardoso



- **Show:**

Orquestra Sinfônica de Heliópolis - Christopher Clark - Luciana Mello



- **Pré-Lançamento do Livro:** Santa Fé: Pontes, Cruzamentos e Vínculos

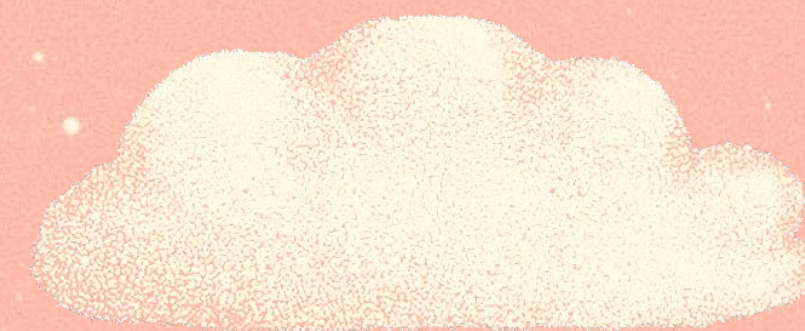


SONHE COM A GENTE

COMPRE JÁ O SEU INGRESSO DO EVENTO:

COMPRE AQUI

VALOR DO INGRESSO: R\$ 450,00



Cotas:

Diamante

R\$ 100.000

- “Sua Empresa” apresenta o evento de 28 anos
- 16 convites de cortesia
- Logomarca em destaque no website e em todos os materiais promocionais do evento
- Menção durante o evento e no press release oficial
- “Sua Empresa” mencionada em todos os releases da imprensa
- Visibilidade da logomarca nas redes sociais da Santa Fé durante o evento
- 1 minuto de vídeo promocional da “Sua Empresa” durante o evento
- 1 minuto de depoimento de apoio à Santa Fé previamente gravado pelo CEO ou representante da “Sua Empresa”
- Jantar com a Diretoria da Santa Fé e o Presidente do Conselho de Apoio à Gestão



Cotas:

Platina

R\$ 50.000

- 8 convites de cortesia
- Logomarca no website e em todos os materiais promocionais do evento
- Menção durante o evento
- Visibilidade da logomarca nas redes sociais da Santa Fé durante o evento
- Vídeo promocional de 30 segundos da “Sua Empresa” durante o evento



Cotas:

Ouro

R\$ 20.000

- 6 convites de cortesia
- Logomarca no website e em todos os materiais promocionais do evento
- Menção durante o evento
- Visibilidade da logomarca nas redes sociais da Santa Fé durante o evento



Cotas:

Prata

R\$ 10.000

- 4 convites de cortesia
- Logomarca no website e em todos os materiais promocionais do evento
- Menção durante o evento
- Visibilidade da logomarca nas redes sociais da Santa Fé durante o evento.

Bronze

R\$ 5.000

- 2 convites de cortesia
- Logomarca no website e em todos os materiais promocionais do evento
- Menção durante o evento
- Visibilidade da logomarca nas redes sociais da Santa Fé durante o evento.





Para ser um patrocinador entre em contato:

Márcia Pastore

Desenvolvimento Institucional

- Telefone: 11 99238-4789
- E-mail: marcia.pastore@santafe.org.br

Conta Bancária:

- Associação Beneficente Santa Fé
- CNPJ: 71.729.628.0001-70
Bradesco - 237
Agência: 0108
Conta Corrente: 332990-9
PIX: santafe@santafe.org.br

Saiba mais:

contato@santafe.org.br
(11) 5083-0092

www.santafe.org.br

[@ongsantafe](https://www.instagram.com/ongsantafe)

www.facebook.com/AssociacaoBeneficenteSantaFe

<https://www.linkedin.com/company/ongsantafe>

S O N H E C O M A G E N T E